

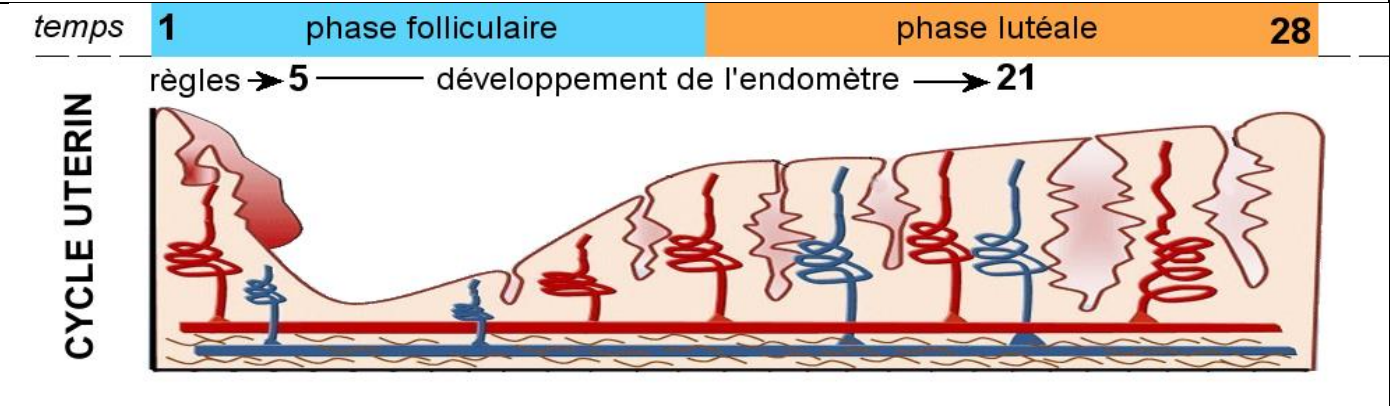
## Fiche n°1 Le cycle utérin

**Compétences travaillées** : savoir exploiter des résultats d'expériences et rédigé une synthèse argumentée pour répondre à une question

**Prérequis** :

Chez la femme, l'utérus est un organe creux dont la taille est d'environ 8 cm de longueur sur environ 5 cm de large (en dehors de toute grossesse). Il est composé d'une paroi, la paroi utérine.

La paroi utérine est composée de deux tissus : le **muscle utérin ou myomètre** (myo = muscle) et la **muqueuse utérine ou endomètre** qui tapisse la **cavité de l'utérus**. L'utérus est composé de plusieurs parties : il y a le **corps de l'utérus**, partie renflée de l'utérus ; le **col de l'utérus** dans lequel s'insère le vagin. Enfin, de chaque côté du corps de l'utérus partent les **trompes de Fallope** (appelées aussi oviducte ; ducte = qui conduit). La partie terminale de chaque trompe est appelée **pavillon de la trompe**.



En l'absence de fécondation, la muqueuse utérine se délabre et les règles apparaissent. Le début des règles marque le départ d'un nouveau cycle.

**Activité : (1 h)**

**Hypothèse** : On suppose que le cycle utérin dépend de la production d'hormones

Eprouver à l'aide des expériences suivantes la validité de cette hypothèse et expliquez le mode d'action de ces hormones.

Résultats d'expériences chez la souris			
1 <sup>ère</sup> série d'expériences	souris témoins	ovariectomie (ablation des 2 ovaires)	ablation de l'utérus
	développement normal cyclique de la muqueuse utérine (endomètre)	arrêt des cycles utérins et atrophie de l'utérus	cycle ovarien normal
2 <sup>de</sup> série d'expériences		ovariectomie puis greffe des ovaires sous la peau	ovariectomie puis injection d'extraits ovariens (œstradiol et progestérone) à des doses convenables
		développement normal cyclique de la muqueuse utérine	développement normal cyclique de la muqueuse utérine

En binôme, vous allez exploiter les résultats d'expériences en respectant les consignes suivantes :

- vous devez rédiger brièvement l'expérience et le résultat qui est comparé à l'expérience témoin
- vous devez utiliser des connecteurs logiques.
- vous devez faire une déduction
- relisez votre réponse (phrase avec une construction correcte, accord, orthographe à vérifier).

**Vocabulaire** :

- **ablation** : Action d'enlever un organe, une tumeur, un tissu, un corps étranger.
- **vascularisation** : Ensemble des vaisseaux sanguins irriguant une région du corps, un organe ou un tissu
- **connecteurs logiques** : Les connecteurs logiques sont des mots de liaison ou d'articulation qui établissent un lien logique ou chronologique entre deux propositions.