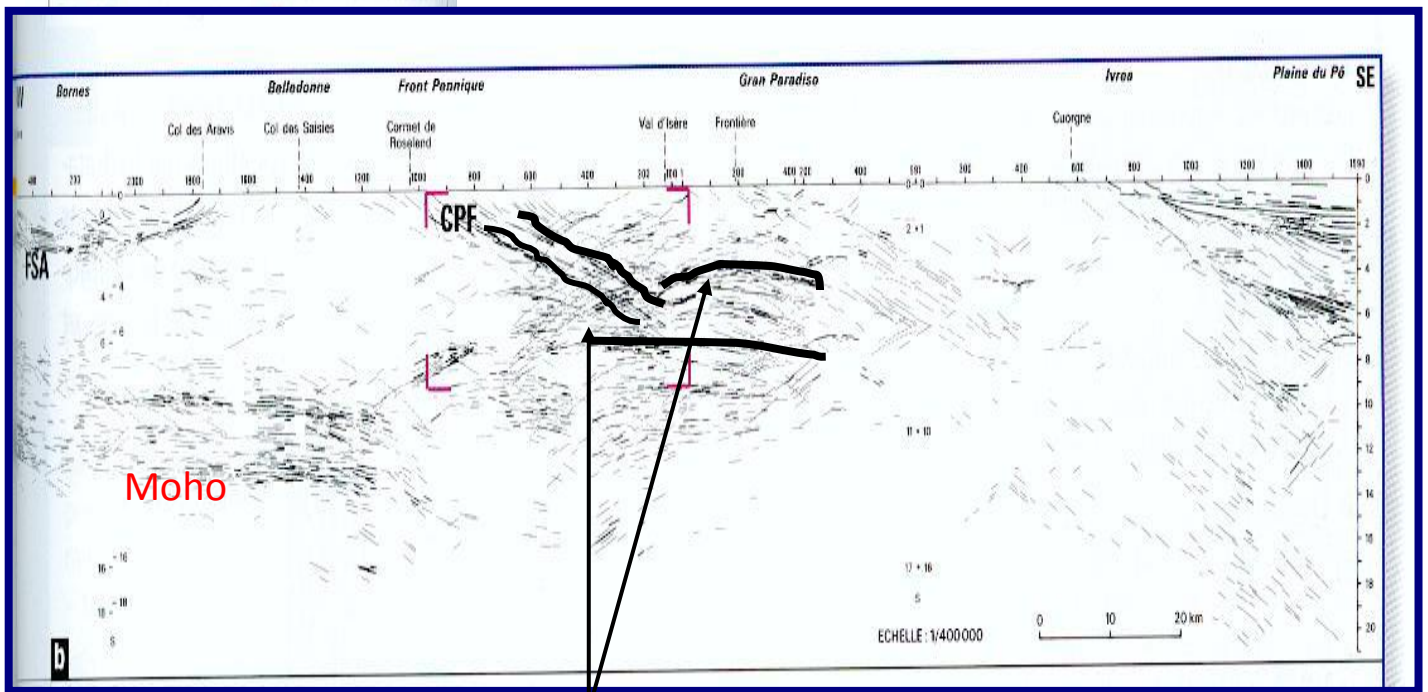


Le profil ECORS est un profil sismique permettant une "échographie" de la croûte jusqu'à une profondeur de 50 km environ. ECORS pour Etude de la Croûte continentale et Océanique par Réflexion et réfraction Sismiques. Le profil ECORS a été établi du "front " de la chaîne (début de la zone de reliefs matérialisant une chaîne de montagnes) jusqu'à la plaine du Pô (Italie) selon le tracé ci-contre.

Sur un document sismique l'axe des ordonnées correspond au temps du trajet aller-retour de l'onde sismique et est exprimé en unité de temps (seconde). La vitesse moyenne de propagation dans la croûte est d'environ 6,25 km/s.

On peut ainsi mesurer l'épaisseur des différentes unités structurales de la croûte terrestre.

CPF: Chevauchement pennique frontal (correspond à une zone d'intenses déformations).



Unités crustales empilées

Calcul de la profondeur moyenne du Moho :

Blank area for calculation of the average Moho depth.