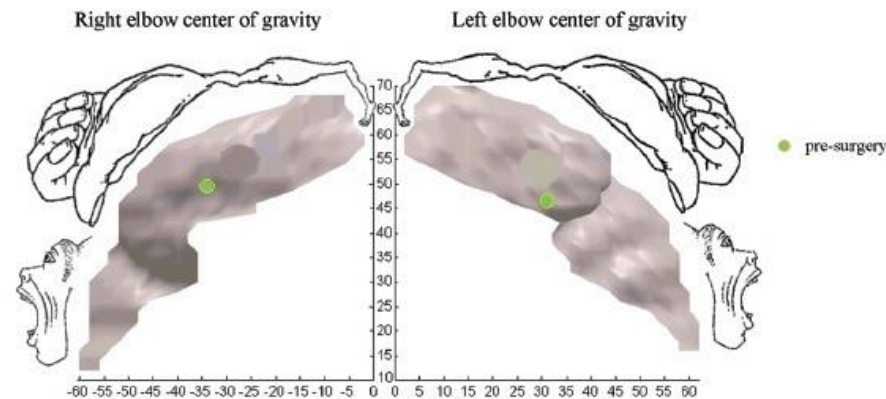
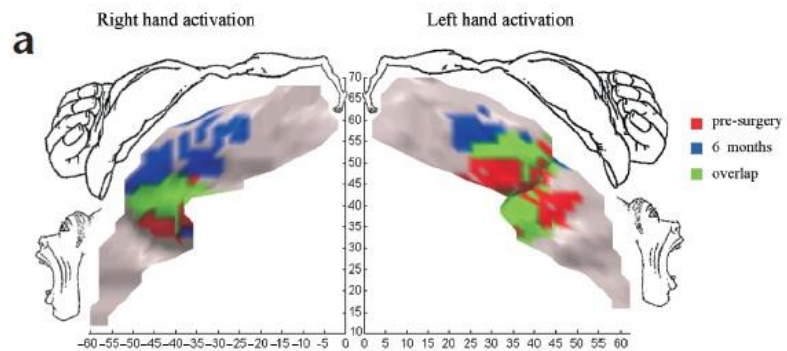


Position du centre de gravité de la zone corticale activée lors du mouvement de la main droite et de la main gauche par rapport à l'homuncule moteur de Penfield (rond vert)



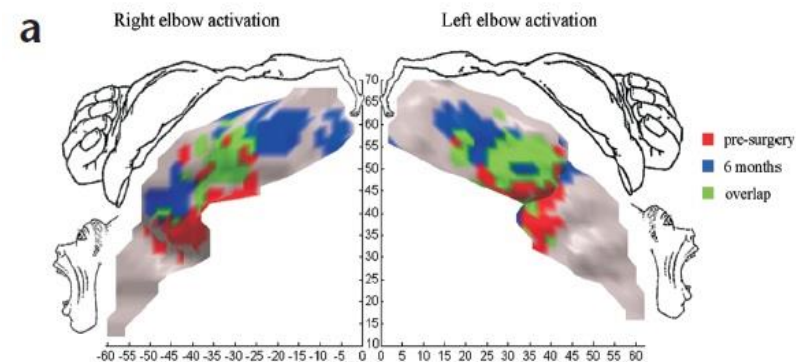
Position du centre de gravité de la zone corticale activée lors du mouvement du coude droit et du coude gauche par rapport à l'homuncule moteur de Penfield (rond vert)

Documents à exploiter



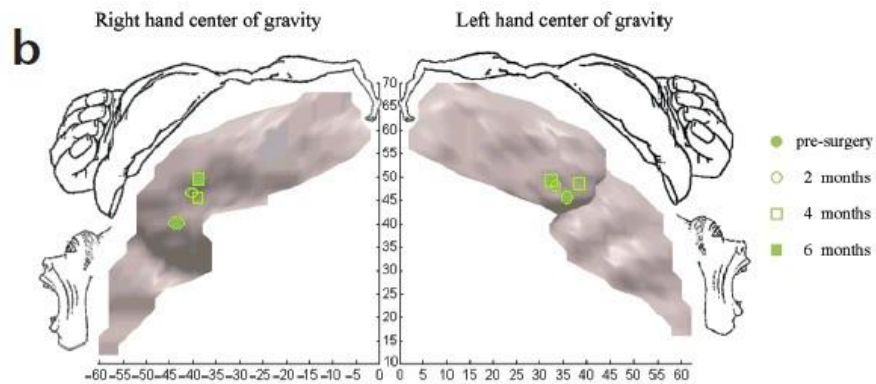
Carte d'activation dans l'aire M1 obtenue lors de **mouvements de la main** : vue coronale reconstruite des aires droite et gauche dans le système de coordonnées de Talairach

En rouge : avant l'opération ; en bleu : 6 mois après la greffe ; en vert : les chevauchements des deux couleurs

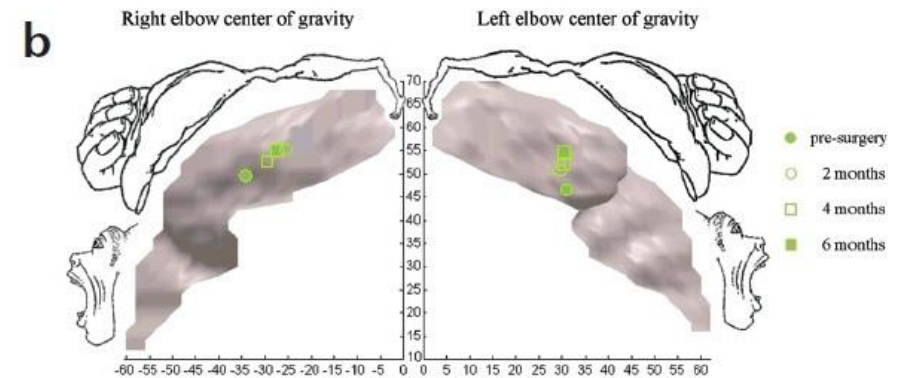


Carte d'activation dans l'aire M1 obtenue lors de **mouvements du coude** : vue coronale reconstruite des aires droite et gauche dans le système de coordonnées de Talairach

En rouge : avant l'opération ; en bleu : 6 mois après la greffe ; en vert : les chevauchements des deux couleurs



Déplacement dans l'espace du **centre de gravité des activations** au cours des différentes sessions d'enregistrement pour les **mouvements de la main** (avant l'opération, 2 mois, 4 mois et 6 mois après la greffe) ; le centre de gravité a été positionné en affectant à chaque voxel la valeur de son activation



Déplacement dans l'espace du **centre de gravité des activations** au cours des différentes sessions d'enregistrement pour les **mouvements du coude** (avant l'opération, 2 mois, 4 mois et 6 mois après la greffe) ; le centre de gravité a été positionné en affectant à chaque voxel la valeur de son activation

Table 1. Time course of the center of gravity of MI activations for the hand and elbow, for the different exams.

Movement	Before surgery			2 months			4 months			6 months			Change in distance (before surgery versus 6 months afterward)
	x	y	z	x	y	z	x	y	z	x	y	z	
Right hand	-42	-22	40	-40	-25	46	-39	-25	45	-39	-27	48	10 mm
Left hand	36	-18	46	33	-23	49	38	-21	48	33	-22	49	6 mm
Right elbow	-34	-29	49	-26	-33	54	-30	-31	52	-28	-32	54	8 mm
Left elbow	31	-23	47	29	-28	51	30	-26	52	30	-26	54	7 mm

Values are in Talairach coordinates.

Position du centre de gravité des activations dans l'aire M1 pour les mouvements des mains et des coudes avant l'opération, 2 mois, 4 mois et 6 mois après la greffe (coordonnées dans le système de Talairach)