

Diagnostic de l'origine d'une douleur et réflexe myotatique

Mise en situation et recherche à mener

Un patient consulte son médecin pour de vives douleurs dans la jambe. La douleur est apparue de façon progressive et en s'amplifiant. Le médecin, après examen, soupçonne une hernie discale. Les symptômes sont localisés d'un seul côté du corps. Ce patient a déjà consulté son médecin pour les mêmes symptômes. Le généraliste contacte un collègue clinicien afin de procéder à une évaluation des réflexes par percussion tendineuse, tour à tour pour le membre sain et pour le membre symptomatique.

On cherche à établir une relation entre la présence d'une hernie discale et le réflexe achilléen.

Ressources

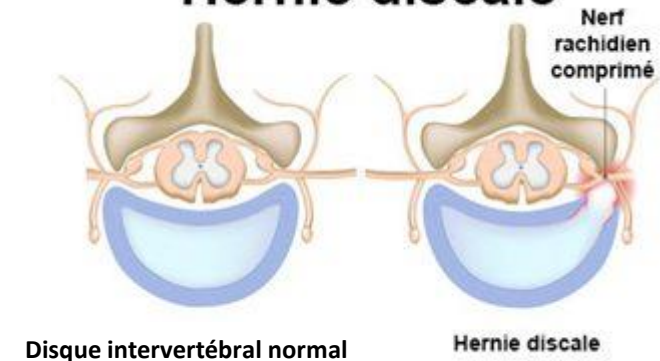
Document :

La crise de sciatique vertébrale commune commence parfois par une lombalgie (douleur lombaire) pendant quelques jours puis la crise se déclenche avec une douleur vive, augmentée par les efforts, la toux, l'éternuement. Cette douleur suit un trajet bien déterminé selon que c'est la 5° racine lombaire ou la 1° racine sacrée qui est irritée.

Lombosciatique S1 : la douleur lombaire se prolonge sur la fesse, la face postérieure de la cuisse et de la jambe, et passant par la plante du pied, atteint le 5° orteil.

Outil diagnostique du clinicien (voir vidéo)

Hernie discale



Disque intervertébral normal

Hernie discale

Étape 1 : Concevoir une stratégie pour résoudre une situation problème (durée maximale : 10 minutes)

Expliquer comment vous pourriez mettre en évidence une abolition du réflexe achilléen causée par une hernie discale. (observation, mise en place d'un protocole, résultats attendus).

Etape 2 : Mettre en œuvre un protocole de résolution pour obtenir des résultats exploitables

Mettre en œuvre le protocole permettant l'enregistrement du réflexe achilléen (voir fiche Protocole).

Appeler l'examineur pour vérifier votre montage et éventuellement obtenir une aide.

Etape 3 : Présenter les résultats pour les communiquer

Sous la forme de votre choix, présenter et traiter les données brutes pour qu'elles apportent les informations nécessaires à la résolution du problème.

Répondre sur la fiche-réponse candidat, appeler l'examineur pour vérification de votre production.

Etape 4 : Exploiter les résultats obtenus pour répondre au problème

Exploiter les résultats pour **déterminer** si le sujet présente un arc réflexe achilléen normal en complétant le schéma proposé sur la fiche réponse.

Répondre sur la fiche-réponse candidat.