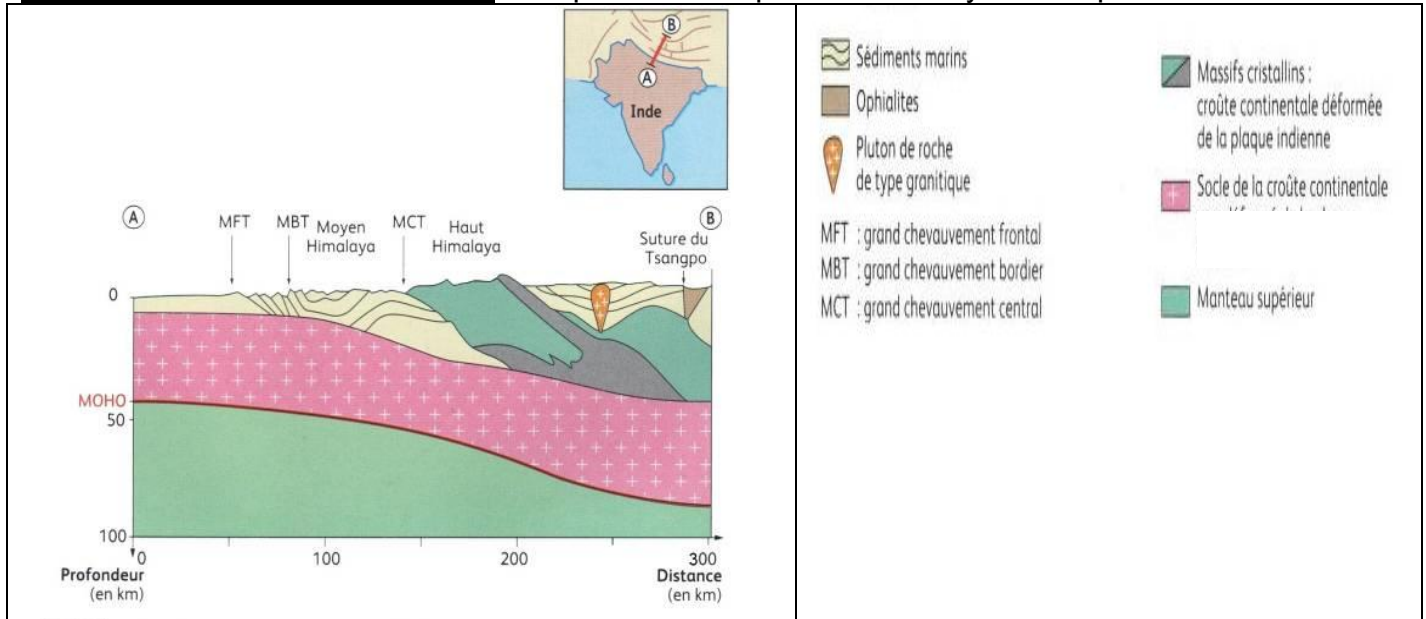


Devoir Chap1 Caractérisation du domaine continental

1^{ère} partie:

La chaîne montagneuse de l'**Himalaya** est un exemple de collision continentale. Il y a 40 millions d'années, la plaque indienne rentre en collision avec la plaque Eurasienne. Les énormes forces de pression qui résultent de ce choc provoquent un gigantesque soulèvement montagneux.

Document d'accompagnement: Coupe schématique de l'Himalaya correspondant au tracé AB



Question:

Après avoir présenté les principales caractéristiques de la croûte continentale, indiquer quels indices géologiques il faudrait rechercher dans l'Himalaya pour montrer un épaissement crustal.

L'exposé doit être structuré, avec introduction, développement et conclusion.

Deux schémas, au moins, illustrant ces indices sont attendus.